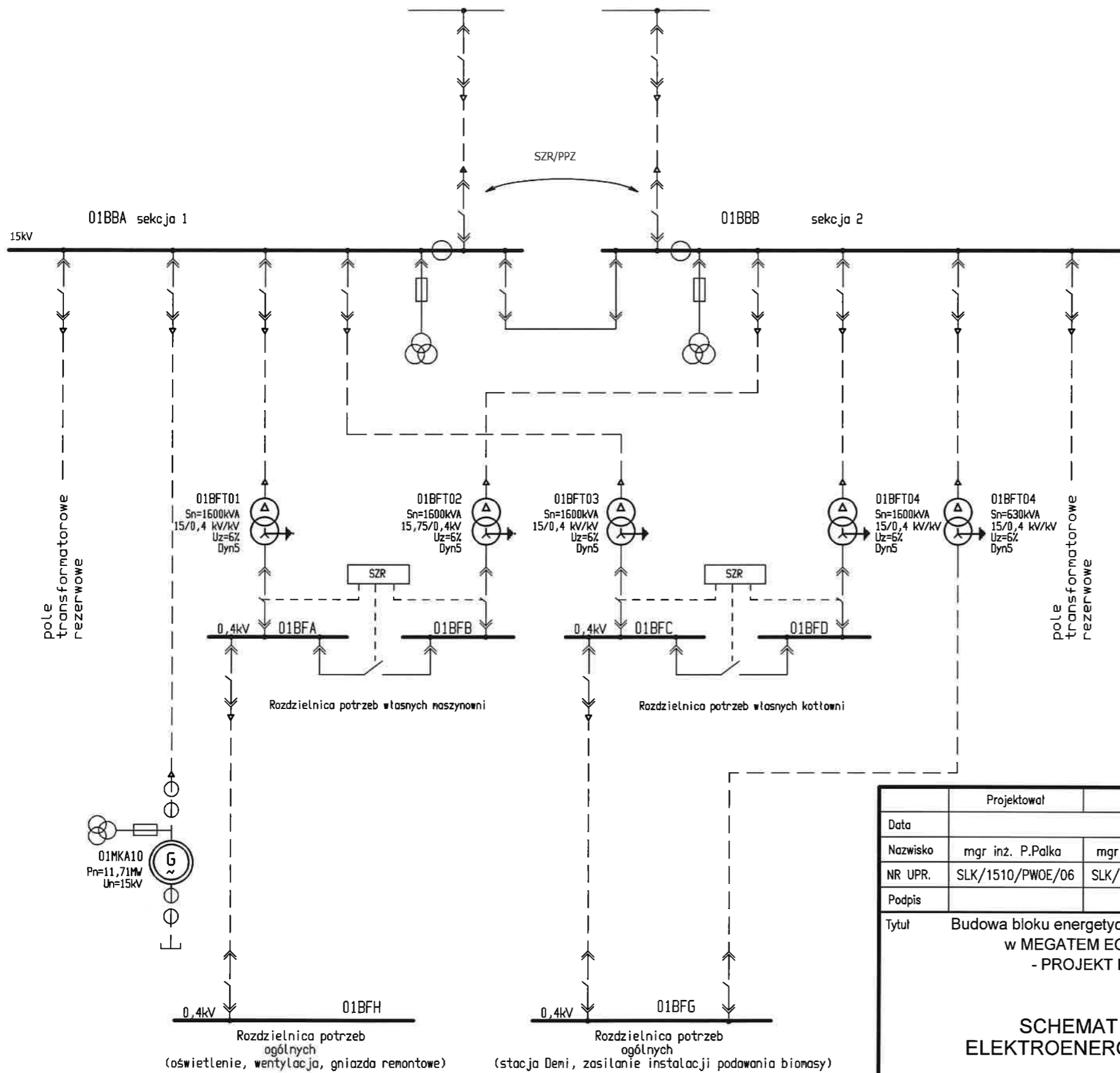


PRZYŁĄCZE 15kV
Towarzystwo Inwestycyjne Elektrownia Wschód S.A.

15kV Zasilanie podstawowe
Rozdzielnia sieciowa E1-RS1-15kV
stacji elektroenergetycznej 110/15/6kV E1
przy ul. Ślusarskiej 5 działka gruntu
nr ewidencyjny 1/85 obręb 13 Hajdów
arkusz 9 w Lublinie

15kV Zasilanie rezerwowe
Rozdzielnia sieciowa E2-RS1-15kV
stacji elektroenergetycznej 110/15/6kV E2
przy ul. Konstruktorów 8 działka gruntu
nr ewidencyjny 1/26 obręb 13 Hajdów
arkusz 9 w Lublinie



	Projektował	Wykonał	Sprawdził
Data	01.2016		
Nazwisko	mgr inż. P.Palka	mgr inż. P.Palka	mgr inż. A.Stanik
NR UPR.	SLK/1510/PW0E/06	SLK/1510/PW0E/06	SLK/1106/P00E/05
Podpis			

Tytuł Budowa bloku energetycznego zasilanego biomasą
w MEGATEM EC-LUBLIN Sp. z o.o.
- PROJEKT BUDOWLANY -

SCHEMAT UKŁADU
ELEKTROENERGETYCZNEGO

proen
gliwice

adres:
"PROEN" Gliwice Sp. z o.o.
ul. Karolinki 58
44 - 100 Gliwice
biuro@proen.gliwice.pl

telefon:
+48 32 301 04 05
telefax:
+48 32 301 04 06

inwestor
MEGATEM EC-Lublin Sp. z o.o.

Format
A3

Przynależy do rysunku:
-

Podziałka
%

Nr rys.
14/MECL/2015/201